

# PISCICAM Spécial piscine

## Caméra d'inspection de canalisations

Un outil maniable, léger et performant, conçu pour l'inspection de canalisations de petits et moyens diamètres de piscines et installations domestiques.

### L'outil idéal des piscinistes et des plombiers

La PISCICAM est spécialement dédiée aux inspections rapides et précises de canalisations de petits et moyens diamètres.

Sa tête de caméra ultra courte et la souplesse de la fibre lui permettent de franchir les coudes à 90° en canalisations de diamètre 40 mm.

La console assure une visualisation de haute qualité et stocke photos et vidéos sur une carte SD.

La batterie Li-ion intégrée confère au matériel une autonomie de 3 à 4 heures.

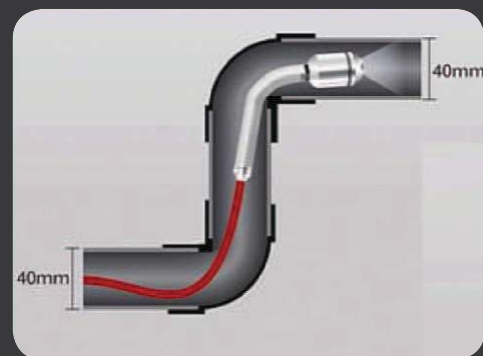


### Avantages :

- Tête de caméra très courte (longueur 24 mm)
- Eclairage LED ultra lumineux à intensité variable
- Caméra étanche IP68
- Haute qualité d'image
- Jonc souple
- Enregistrement photos et vidéos
- Portabilité et autonomie du matériel

### Spécificité :

Passes les coudes à 90° dans les canalisations de Ø 40 mm

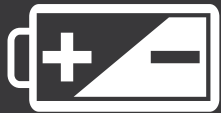


# PISCICAM Spécial piscine

## Caméra d'inspection de canalisations



Enregistrement sur  
carte SD



Batterie Li-ion  
3.7 V rechargeable



Prise USB



Eclairage 8 LEDs blanches  
à intensité variable



Étanchéité  
IP 68



3 centreurs  
50mm / 100mm / 150mm



**Console**  
Ecran LCD 3,5" couleur  
Résolution 320 x 240  
Enregistrement photos et vidéos sur carte SD



**Tête de caméra ø 28 mm**  
Étanche IP 68 - Eclairage LEDs



**Touret sur trépied**  
Diamètre du dévidoir 300 mm  
Jonc fibre de verre 22mètres ø 6 mm  
Support pour console

### Caméra

Résolution	CMos 640 x 480
Angle de vision	120°
Profondeur de champ	10 mm à l'infini
Diamètre	28 mm
Eclairage	8 LEDs blanches à intensité variable
Étanchéité	IP 68
Résistance à la pression	1 Bar (10 mètres)

### Jonc

Longueur	22 mètres
Diamètre	6 mm
Matière	fibre de verre

### Caractéristiques générales

Alimentation	Batterie Li-ion 3,7V rechargeable
Autonomie	3 à 4 heures
Température de fonctionnement	- 10° à 60 ° C
Menu	Multi-langues dont français
Accessoires	3 centreurs caméra (50mm / 100mm / 150mm), câble USB, câble AV, chargeur batterie, carte SD 2 Go
Conditionnement	Matériel livré dans une mallette rigide thermoformée
Poids de l'ensemble	9 kg
Dimensions de la mallette	59 x 44 x 27 cm

### Console

Taille écran	3,5 "
Type affichage	couleur LCD
Menu	en français
Résolution affichage	320 x 240 (QVGA)
Résolution enregistrement vidéos	320 x 240 (QVGA)
Résolution enregistrement photos	640 x 480 (VGA)
Format vidéos	.asf
Rafraîchissement	25 images/seconde (PAL)
Format photos	.jpg
Connectiques sortie	USB 2.0, AV



www.camera-canalisation.com

AGM TEC

2 rue de la Sur  
ZAC de Garossos  
31700 Beauzelle, France

Téléphone : 05 61 42 90 63  
Fax : 09 57 10 90 90  
Mail : contact@agm-tec.com